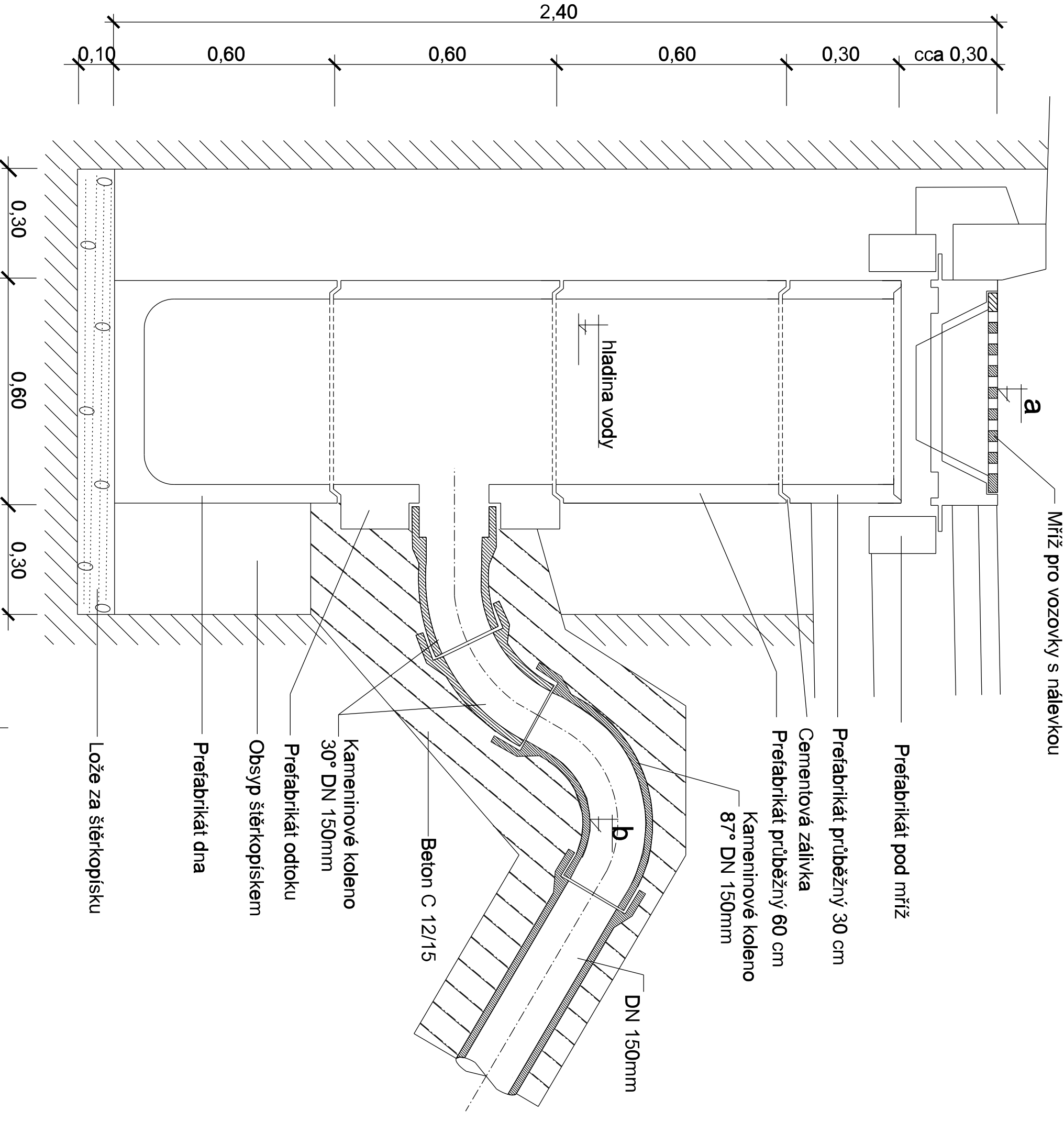
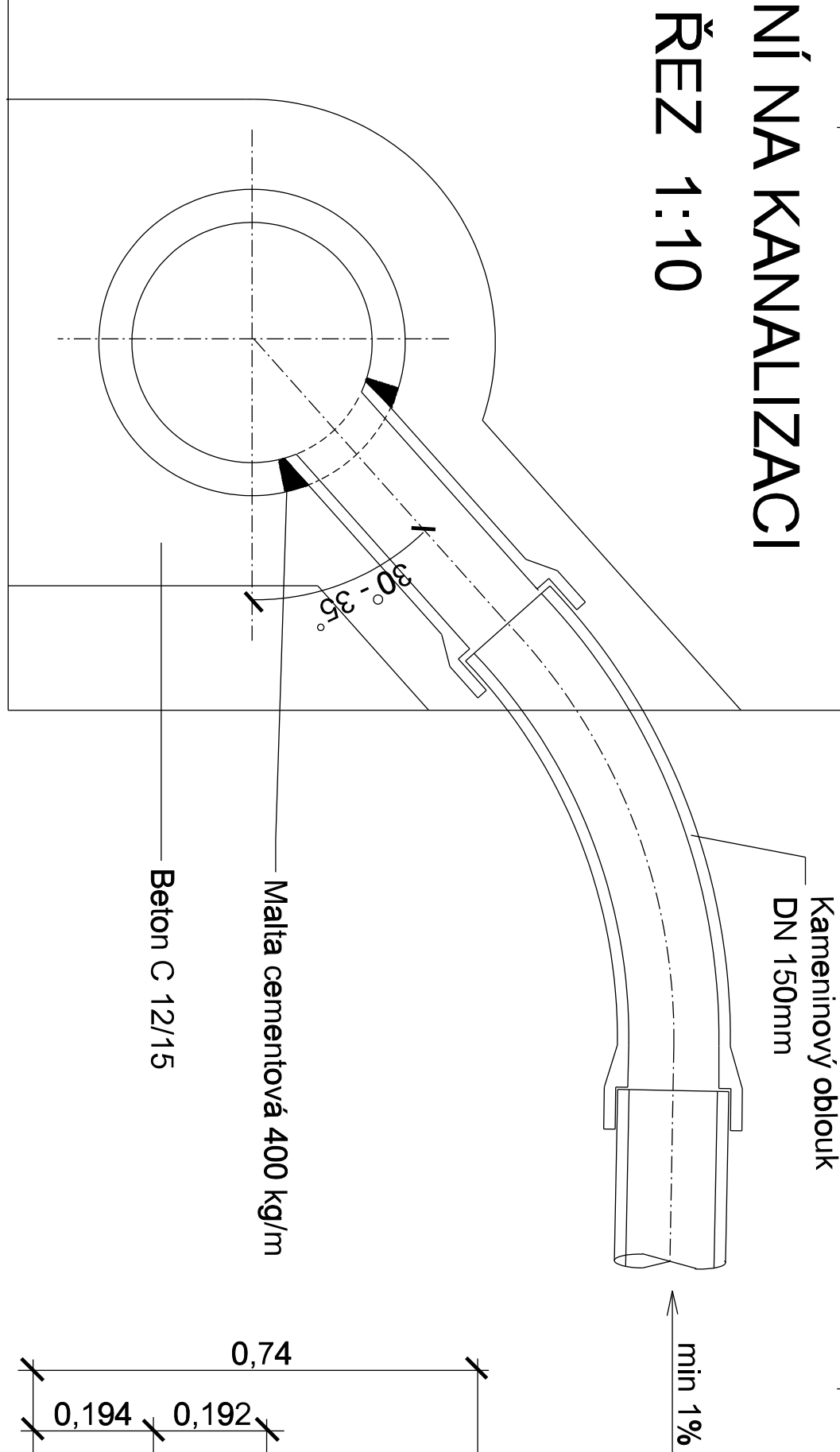


PŘÍČNÝ ŘEZ 1:10

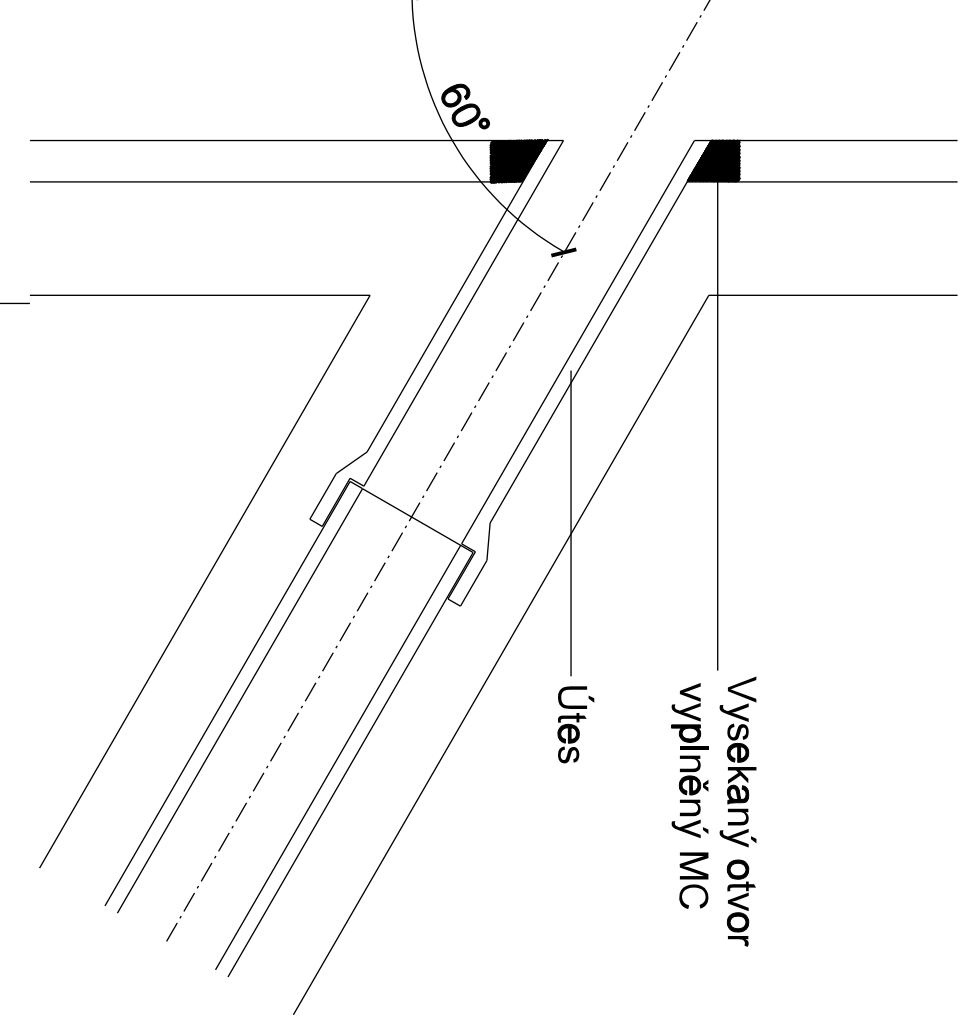


NAPOJENÍ NA KANALIZACI

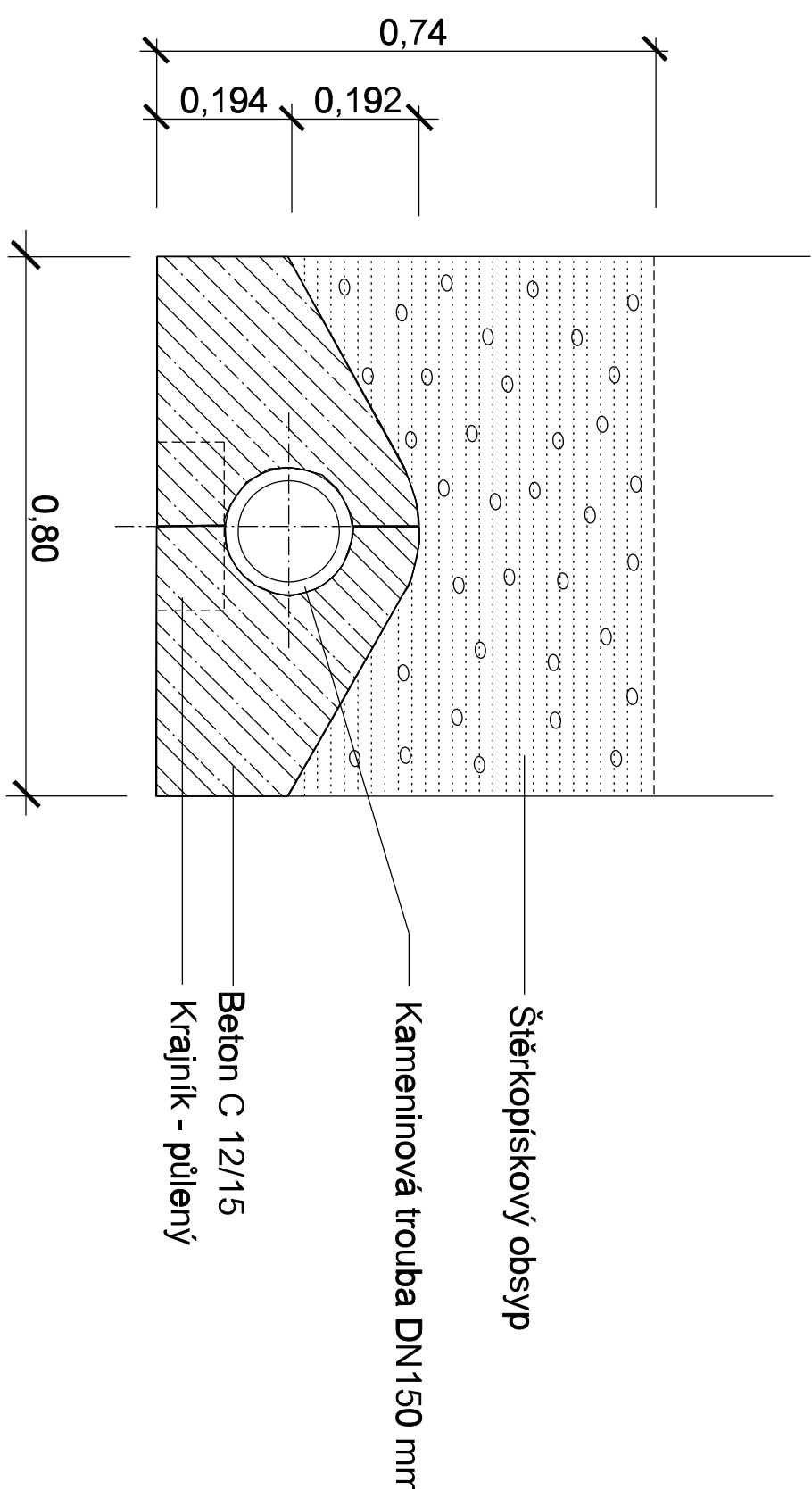
PŘÍČNÝ ŘEZ 1:10



PŮDORYS 1:10



PŘÍČNÝ ŘEZ PŘÍPOJKOU 1:10



UV číslo	Stančení	Kóta			Délka přípojk
		a	b	c	
1	0.002 P	304,12	303,00	302,60	6,00
2	0.030 P	305,48	304,36	303,71	4,00
3	0.060 P	306,84	305,72	304,89	6,00
4	0.090 P	307,87	306,75	306,19	7,00
					23,00

Před zahájením prací je nutno nechat vytyčit veškeré inženýrské sítě v místě uliční vpusť i vlastní přípojk

APC

SILNICE

Autore

Tišnov - chodník Lomnická

Documentace pro stavební povolení

C. STAVEBNÍ ČÁST

Investor: město Tišnov

Výkres: C. 8

Zadávací číslo: 483/2015

Datum: 05/2016

HIP: Ing. Rambousek Martin

Projektant: Ing. Rambousek Martin

Měřítko: Výkres č. C. 8